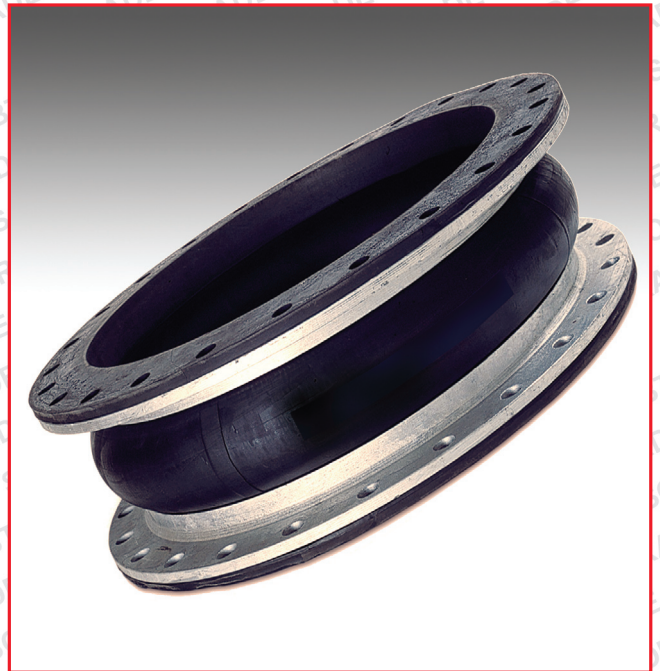


## Właściwości

- Zastosowanie w systemach chłodzenia elektrycznych, kondensatorach, instalacjach przesyłowych gazów, wody pitnej oraz przy pompach, turbinach i kotłach.
- Kompensują wydłużenia termiczne i korygują niewspółosiowość, izolują wibracje, tłumią hałasy i absorbują fale ciśnieniowe.
- Odpowiednie przy dużych wydłużeniach osiowych, bocznych i kątowych.
- Do zastosowania w systemach rurowych o dużych średnicach.
- Dzięki niskim siłom reakcji zapewniają wysoką niezawodność i długą żywotność.

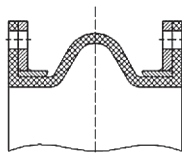


## Budowa

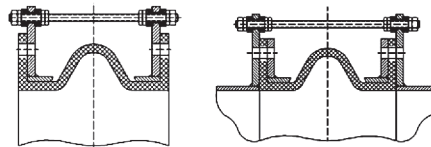
- Mieszek gumowy ze wzmocnieniem nylonowym i zintegrowanymi kołnierzami.
- Kołnierze stalowe, nieruchome, z pierścieniem od strony mieszka.

Kolor nalepki	Wewn. ściana	Zewn. ściana	Max. temp.	Zastosowanie
Czerwony	EPDM	EPDM	90°C	Gorąca i zimna woda, woda chłodząca z dodatkiem środków do uzdatniania, woda przemysłowa, roztwory chloru, glikolu, kwasy, zasady, woda wapienna, estry i ketony, woda morską
Żółty	ECO	ECO	90°C	Woda, roztwory soli, alkalia, oleje mineralne, roślinne i zwierzęce, oleje w areozolu, butan propan itp. Wagony, zbiornikowce, tankowce i stacjonarne konstrukcje dla produktów na bazie oleju i benzyny bezołowiowej z zawartością węglowodorów aromatycznych mniej niż 50%
Biały	Nitryl biały	ECO	90°C	Woda pitna, żywność (łącznie z tłuszczami i olejami), napoje
Zielony	Hypalon	Chloropren	90°C	Mocne i stężone kwasy itp. Sprężone powietrze z domieszką oleju w areozolu.
Niebieski	SBR	Chloropren	90°C	Materiały ścierniste takie jak szlam, zawiesina skalna, wapno

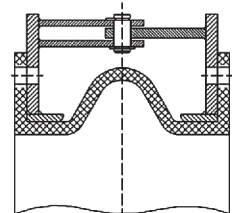
**Uwaga: mieszki z EPDM nie powinny mieć styczności z substancjami zaolejonymi**



typ U  
Standardowy kompensator dla przemieszczeń osiowych, bocznych i kątowych



typ L1/ L2  
Kompensator z ogranicznikami dla przemieszczeń bocznych



typ A  
Z przegubami do ruchów kątowych w jednej płaszczyźnie



## Przemieszczenia i parametry robocze

DN mm	BL mm	Pole przekr. poprz. Q (cm <sup>2</sup> )	E mm	S mm	B mm	Dopuszczalne przemieszczenia				Max. podciśnienia		Waga
						Ścis- kanie mm	Wydłu- żanie mm	Boczne +/- mm	Kątowe +/- °	Bez pierśc. bar	Z pierśc. bar	Z kołnierz. kg
500	250	1860	620	12	12	40	30	30	6.5	0.2	1.0	45
600	250	2790	725	15	12	40	30	30	5.4	0.2	1.0	57
700	250	4300	840	15	15	40	30	30	4.8	0.2	1.0	84
800	250	4950	950	15	15	40	30	30	4.3	0.2	1.0	100
900	250	6610	1050	15	15	40	30	30	3.7	0.2	1.0	113
1000	250	8700	1160	15	15	40	30	30	3.3	0.2	1.0	133
1100	300	10900	1270	15	15	40	30	30	3.1	0.2	1.0	150
1200	300	12900	1380	20	20	40	30	30	2.8	0.2	1.0	180
1400	300	17200	1590	20	20	40	30	30	2.4	0.2	1.0	230
1500	300	19600	1705	20	20	40	30	30	2.3	0.2	1.0	250
1600	300	22200	1820	20	20	40	30	30	2.1	0.2	1.0	285
1800	300	27800	2020	20	20	40	30	30	1.9	0.2	1.0	315
2000	300	34000	2230	20	20	40	30	30	1.7	0.2	1.0	360
2200	300	40800	2440	25	25	40	30	30	1.5	0.2	1.0	445
2400	300	48000	2650	25	25	40	30	30	1.4	0.2	1.0	520
2600	300	55200	2860	25	25	40	30	30	1.2	0.2	1.0	550

**Wartości maksymalne nie mają zastosowania równocześnie.**

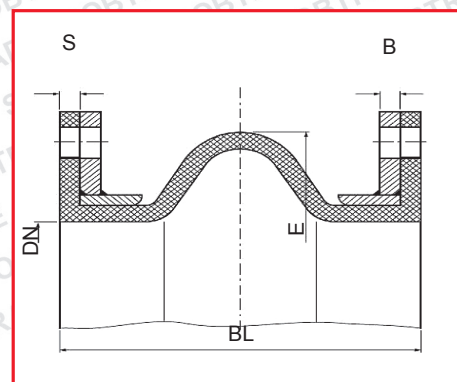
Instalacja kompensatorów zgodnie z wytycznymi w instrukcji montażu.

Inne wymiary - na zapytanie.

Wyposażenie dodatkowe: pierścienie próżniowe.

## Wartości ciśnienia

Warunki	Temperatura	Ciśnienie
Max. ciśnienie robocze	90°C	10 bar
Ciśnienie próbne	20°C	15 bar
Ciśnienie rozrywające	20°C	>30 bar



Certyfikaty



atest PZH



ISO 9001:2001

## Kołnierze stalowe

Materiał: standardowo stal węglowa St3S malowana antykorozyjnie.

Owiercenie: standardowo PN6 lub PN10 wg DIN2501.

Kołnierze wg innych standardów i w innych wykonaniach materiałowych dostępne na życzenie Klienta.

Zastrzegamy sobie prawo do wprowadzenia zmian w specyfikacji technicznej bez uprzedniego powiadomienia.

**SOBTRADE Sp. z o.o. z siedzibą w Warszawie.**

Oddział w Ostrówku

ul. XXX-lecia PRL 4g, 07-132 Ostrówek

tel. 25 675 55 66, fax. 25 675 55 36

www.sobtrade.pl, e-mail: sobtrade@sobtrade.pl

- wibroizolatory, materiały dźwiękoizolacyjne
- kompensatory gumowe i stalowe
- wstawki montażowe
- złącza rurowe
- zbiorniki
- korki pneumatyczne
- węże gumowe i stalowe
- elementy złączne rurociągu

