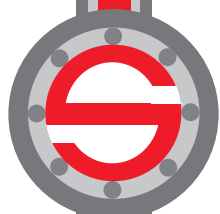
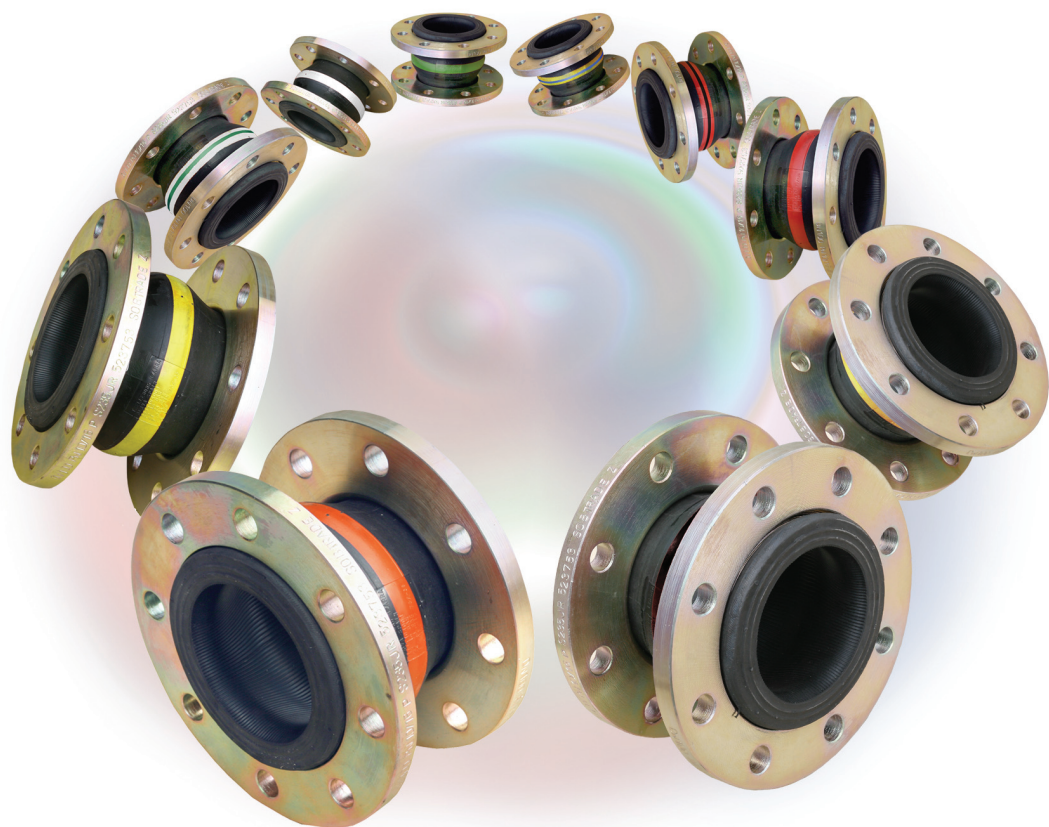
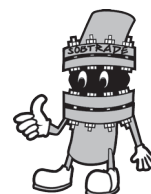


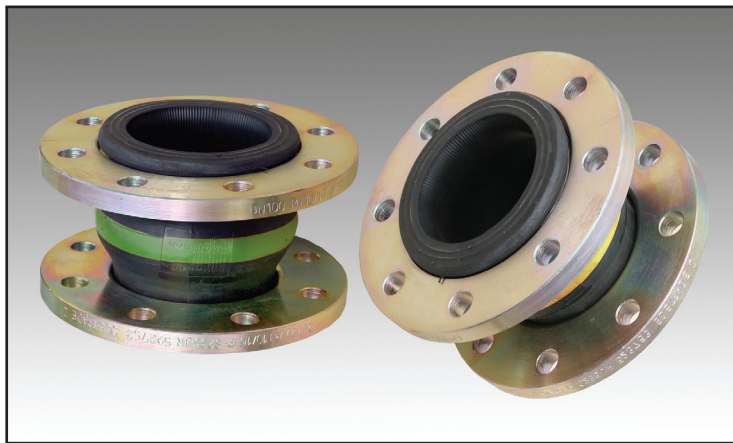
KOMPENSATORY SOBTRADE SE

DN 25 - DN 1000



SOBTRADE.PL

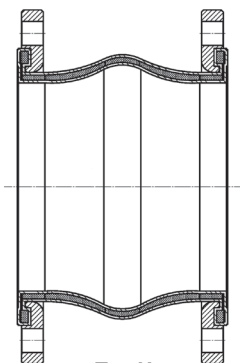




Właściwości

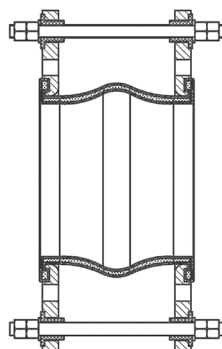
- Kompensują wydłużenia cieplne, przesunięcia osiowe i naprężenia w instalacjach przemysłowych
- Precyzyjnie ukształtowany miszek z gumy ze wzmocnieniem polimerowym lub stalowym
- Doskonałe własności tłumienia wibracji, hałasu i drgań od pomp, sprężarek, silników, turbin itp.
- Łatwa instalacja – kołnierze obrotowe
- Wysoka jakość i długi czas użytkowania

Kolor nalepki	SYMBOL	Wewn. ściana	Zewn. ściana	Wzmocnienie	Temp. Min. °C	Max. Temp. °C	Zastosowanie
Czerwona	SE-R	Butyl/EPDM	EPDM	Oplot nylonowy	-40	100 (chwilowo do 120)	Woda, ścieki, woda morska, chłodząca, również z chemicznymi dodatkami do uzdatniania wody, nisko stężone kwasy i zasady, roztwory soli, alkohole techniczne, estry i ketony.
Czerwona podwójna	SE-RD	EPDM	EPDM	Oplot polimerowy odporny na gorącą wodę i hydrolizę	-40	130 (chwilowo do 150)	Woda grzewcza, woda chłodząca, gorące powietrze.
Czarna	SE-CR	CR	CR	Oplot nylonowy	-25	90 (chwilowo do 100)	Zimna i gorąca woda, woda przemysłowa, ścieki, woda morska, ścieki (lekkie kwaśne lub zasadowe) również zawierające oleje, woda chłodząca zawierająca olejowe substancje przeciwkorozyjne, oleje smarujące, smar, powietrze, sprężone powietrze.
Żółta	SE-NBR	NBR	CR	Oplot nylonowy	-20	90 (chwilowo do 100)	Produkty ropopochodne, mieszanki etanolu np. E85, paliwa o zawartości do 50% węglowodorów aromatycznych, gaz miejski i ziemny.
Żółta podwójna	SE-NBRS	NBR	CR	Drut stalowy	-20	90 (chwilowo do 100)	Produkty ropopochodne, mieszanki etanolu np. E85, paliwa o zawartości do 50% węglowodorów aromatycznych, gaz miejski i ziemny, woda chłodząca z dodatkiem olejowych subst. antykoroz., oleje smarne i hydrauliczne, woda morska. Odporność ogniowa do 30 min w temp. 800°C.
Żółto-niebiesko-żółta	SE-HNBR	HNBR	CR	Drut stalowy	-35	100 (chwilowo do 120)	Tak jak powyżej dodatkowo wzmocniona wytrzymałość na starzenie, warunki atmosferyczne i ozon.
Żółta z symbolem LT	SE-NBRG	NBR	CR	Oplot nylonowy	-40	90 (chwilowo do 100)	Produkty ropopochodne, olej napędowy, olej opałowy do 90°C, paliwo lotnicze JET A1, nafta, ropa naftowa do 60°C, benzyna do 40°C.
Pomarańczowa	SE-NBRLPG	NBR	CR	Oplot nylonowy	-20	90 (chwilowo do 100)	LPG wg EN 589. Do cystern i stacji paliwowych.
Zielona	SE-CSM	CSM (Hypalon)	CSM (Hypalon)	Oplot nylonowy	-20	100 (chwilowo do 110)	Chemikalia, kwasy, zasady i agresywne ścieki przemysłowe, zaolejone sprężone powietrze do 90°C.
Biało-zielon-biała	SE-FPM	FPM (Viton)	ECO	Oplot nylonowy specjalnie gumowany	-15	90 (chwilowo do 130)	Gorące oleje, benzen, ksylen, paliwa z zawartością węglowodorów aromatycznych >50%, bio diesel, węglowodory aromatyczne i chlorowane, kwasy nieorganiczne.
Biała	SE-NBRW	NBR biały	CR	Oplot PA	-20	90 (chwilowo do 100)	Żywność, napoje, tłuszcze, oleje.



Typ U

Standardowy kompensator do przemieszczeń osiowych, bocznych i kątowych.



Typ L

Kompensator z ogranicznikami rozciągania do przemieszczeń bocznych.

Certyfikat



ISO 9001:2001

WYPOSAŻENIE DODATKOWE

Tuleja wewnętrzna	Wewnętrzna tuleja prowadząca ze stali nierdzewnej chroniąca mieszki przed ścieraniem przez cząstki stałe. Uwaga: zmniejsza znacząco ruchy boczne i kątowe (oraz redukuje średnicę wewnętrzną kompensatora).
Wykładzina teflonowa	Stosowana, gdy odporność chemiczna wybranej gumy nie jest wystarczająca do pracy z danym medium. Uwaga: Maksymalne ciśnienie robocze redukuje do 6 bar, a dopuszczalne przemieszczenia o 50%. Nieodporna na podciśnienie.
Pierścienie próżniowe	Wykonane ze stali kwasoodpornej lub pokryte teflonem (do zastosowania z wykładziną) zwiększają odporność mieszki na podciśnienie. Uwaga! W przypadku występowania podciśnienia prosimy o kontakt celem doboru właściwych pierścieni.
Ograniczniki rozciągania	Chronią kompensator przed przekroczeniem dopuszczalnych przemieszczeń, np. w wyniku wystąpienia skoków ciśnienia.

Przemieszczenia i parametry robocze

	DN [mm]	25		32		40		50		65		80		100		125		150		200					
		PE [cm ²]	15	15	20	20	30	30	50	50	85	85	125	125	185	185	250	250	400	400	400	400	400		
	BL [mm]	130	130	160	130	160	130	150	160	130	150	160	130	150	160	130	150	160	130	150	160	130	150	160	175
SE-R	ściskanie	30	30	30	30	30	30	35	30	30	35	30	30	35	30	30	35	30	30	35	30	25	35	30	15
	rozciąganie	20	20	35	20	35	20	30	35	20	30	35	20	30	35	20	30	35	20	30	35	30	30	35	35
	boczne	30	30	35	30	35	30	30	35	30	30	35	30	30	35	30	30	35	30	30	35	30	30	35	15
	kątowe	30	30	15	30	15	30	15	15	30	15	15	30	15	15	20	15	15	20	15	15	20	15	15	5
	PN	16																							
SE-RD	ściskanie	30	30	30	30	30	30		30	30		30	30	30	30	30	30	30	30	30	30	25	30	30	30
	rozciąganie	20	20	25	20	25	25		25	20		25	20	20	25	20	20	25	20	20	25	30	20	25	30
	boczne	30	30	25	30	25	25		25	30		25	30	30	25	30	30	25	30	30	25	30	25	30	30
	kątowe	30	30	15	30	15	15		15	30		15	30	5	15	20	5	15	20	5	15	20	5	15	10
	PN	16																							
SE-CR	ściskanie	30	30		30		30		30		30		30		30		30		30		25				
	rozciąganie	20	20		20		20		20		20		20		20		20		20		30				
	boczne	30	30		30		30		30		30		30		30		30		30		30				
	kątowe	30	30		30		30		30		30		30		20		20		20		10				
	PN	16																							
SE-NBR	ściskanie	30	30	30	30	30	30	35	30	30	35	30	30	35	30	30	35	30	30	35	30	25	35	30	15
	rozciąganie	20	20	35	20	35	20	30	35	20	30	35	20	30	35	20	30	35	20	30	35	30	30	35	35
	boczne	30	30	35	30	35	30	30	35	30	30	35	30	30	35	30	30	35	30	30	35	30	30	35	15
	kątowe	30	30	15	30	15	30	15	15	30	15	15	30	15	15	20	15	15	20	15	15	20	15	15	5
	PN	16																							
SE-NBRS	ściskanie	30	30		30		30		30		30	35		30	35		30	35		30	35		15		25
	rozciąganie	15	15		15		15		15		15	20		15	20		15	20		15	20		20		15
	boczne	15	15		15		15		15		15	15		15	15		15	15		15	15		10		10
	kątowe	20	20		20		20		20		20	15		20	15		15	15		15	15		5		5
	PN	16																							
SE-HNBR	ściskanie	30		30		30		30		30	35		30	35		30	35		30	35		15			25
	rozciąganie	15		15		15		15		15	20		15	20		15	20		15	20		20			15
	boczne	15		15		15		15		15	15		15	15		15	15		15	15		10			10
	kątowe	20		20		20		20		20	15		20	15		15	15		15	15		5			5
	PN	16																							
SE-NBRG	ściskanie	30		30		30		30		30		30		30		30		30		30		25			
	rozciąganie	20		20		20		20		20		20		20		20		20		20		30			
	boczne	30		30		30		30		30		30		30		30		30		30		30			
	kątowe	30		30		30		30		30		30		20		20		20		20		10			
	PN	16																							
SE-NBRLPG	ściskanie	30		30		30		30		30		30		30		30		30		30		25			
	rozciąganie	30		30		30		30		30		30		30		30		30		30		30			
	boczne	30		30		30		30		30		30		30		30		30		30		30			
	kątowe	30		30		30		30		30		30		30		30		30		30		30			
	PN	25																							
SE-CSM	ściskanie	30		30		30		30		30		30		30		30		30		30		25			
	rozciąganie	20		20		20		20		20		20		20		20		20		20		30			
	boczne	30		30		30		30		30		30		30		30		30		30		30			
	kątowe	30		30		30		30		30		30		20		20		20		20		10			
	PN	16																							
SE-FPM	ściskanie	30		30		30		30		30		30		30		30		30		30		25			
	rozciąganie	20		20		20		20		20		20		20		20		20		20		30			
	boczne	30		30		30		30		30		30		30		30		30		30		30			
	kątowe	30		30		30		30		30		30		20		20		20		20		10			
	PN	16																							
SE-NBRW	ściskanie	30		30		30		30		30		30		30		30		30		30		25			
	rozciąganie	20		20		20		20		20		20		20		20		20		20		30			
	boczne	30		30		30		30		30		30		30		30		30		30		30			
	kątowe	30		30		30		30		30		30		20		20		20		20		10			
	PN	16																							

Przemieszczenia i parametry robocze cd.

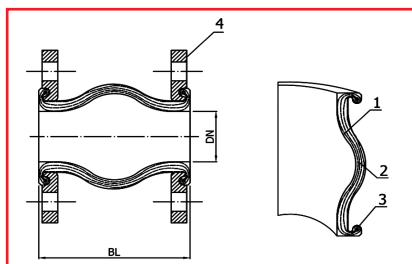
	DN [mm]	250			300		350	400	500	600	700	800	900	1000
	PE [cm ²]	600			800		1000	1375	2185	3080	4800	5440	7100	8700
	BL [mm]	130	175	200	130	200	200				260	250	300	300
	SE-R	ściskanie	10	15	40	10	40	40				40	40	40
rozciąganie		30	35	35	30	35	35				30	35	40	
boczne		15	10	30	15	30	30				30	35	40	
kątowe		5	5	10	5	10	8				5	5	5	
PN		16	10	16	16	10	16	16	10					
SE-RD	ściskanie	15	30	30	15	30	40				40	40	40	
	rozciąganie	30	30	25	30	25	25				30	30	35	
	boczne	25	30	25	25	25	25				25	25	30	
	kątowe	5	10	10	5	10	8				5	5	5	
	PN	16	16	10	16	10	10							
SE-CR	ściskanie	10			10		40				40	40	40	
	rozciąganie	30			30		35				30	35	40	
	boczne	15			15		30				30	35	40	
	kątowe	5			5		8				5	5	5	
	PN	16						10						
SE-NBR	ściskanie	10	15	40	10	40	40				40	40	40	
	rozciąganie	30	35	35	30	35	35				30	35	40	
	boczne	15	10	30	15	30	30				30	35	40	
	kątowe	5	5	10	5	10	8				5	5	5	
	PN	16	16	10	16	10	16	10						
SE-HNBR	ściskanie	15	25		15	40	40	40						
	rozciąganie	20	20		20	30	30	30						
	boczne	10	15		10	25	25	25						
	kątowe	5	5		5	10	10	5						
	PN	16						10						
SE-NBRG	ściskanie	15			15		40	40						
	rozciąganie	20			20		30	30						
	boczne	10			10		25	25						
	kątowe	5			5		10	5						
	PN	16						10						
SE-CSM	ściskanie	10			10		40							
	rozciąganie	30			30		35							
	boczne	15			15		30							
	kątowe	5			5		8							
	PN	16			16		16	10						
SE-NBRW	ściskanie	10			10		40							
	rozciąganie	30			30		35							
	boczne	15			15		30							
	kątowe	5			5		8							
	PN	16			16		16	10						

PE - przekrój efektywny mieszka gumowego, niezbędny do obliczenia sił reakcji od ciśnienia cm²

BL - długość zabudowy w mm

PN - ciśnienie projektowe mieszka

Uwaga: Dopuszczalne przemieszczenia nie mają zastosowania jednocześnie. Instalacja kompensatorów zgodnie z instrukcją montażu producenta. Inne wymiary na zapytanie.



1	Mieszek	guma syntetyczna
2	Wzmocnienie	oplot nylonowy lub opłot polimerowy lub drut stalowy
3	Pierścień wzmacniający	stalowy
4	Kołnierz	stal węglowa, cynkowana, owiercnie wg PN-EN 1092, lub innych norm również inne wykonania materiałowe na życzenie

SOBTRADE Sp. z o.o. z siedzibą w Warszawie.
Oddział w Ostrówku
ul. XXX-lecia PRL 4g, 07-132 Ostrówek
tel. 25 675 55 66, fax. 25 675 55 36
www.sobtrade.pl, e-mail: sobtrade@sobtrade.pl

- wibroizolatory, materiały dźwiękoizolacyjne
- kompensatory gumowe i stalowe
- wstawki montażowe
- złącza rurowe
- zbiorniki
- korki pneumatyczne
- węże gumowe i stalowe
- elementy złączne rurociągu



Kompensatory gumowe SOBTRADE SE

Zależność parametrów roboczych kompensatorów od ciśnienia i temperatury

Typ	Max. temp. robocza	Zakres przemieszczeń w zależności od temp.	Dopuszczalne ciśnienie w zależności od temperatury		
			Mieszek PN10	Mieszek PN16	Mieszek PN25
SE-R, SE-CR, SE-NBR, SE-NBRG, SE-CSM, SE-FPM, SE-NBRW	50°C	100%	10 bar	16 bar	-
	70°C	80%	8 bar	12 bar	-
	100°C	60%	6 bar	10 bar	-
SE-NBRLPG	50°C	100%	-	-	25 bar
	70°C	80%	-	-	20 bar
	100°C	60%	-	-	15 bar
SE-RD	70°C	100%	10 bar	16 bar	-
	100°C	75%	7,5 bar	12 bar	-
	130°C	50%	5 bar	8 bar	-
SE-NBRS, SE-HNBR	60°C	100%	10 bar	16 bar	-
	100°C	60%	6 bar	10 bar	-

Dopuszczalne maksymalne przemieszczenia podane są w karcie katalogowej kompensatorów Sobtrade SE.

W zależności od rodzaju medium może wystąpić konieczność redukcji dopuszczalnych parametrów roboczych. W przypadku wątpliwości prosimy o kontakt z Działem Sprzedaży Sobtrade Sp. z o.o.

Zastrzegamy sobie prawo do wprowadzenia zmian w specyfikacji technicznej bez uprzedniego powiadomienia

SOBTRADE Sp. z o.o. z siedzibą w Warszawie.
Oddział w Ostrówku
ul. XXX-lecia PRL 4g, 07-132 Ostrówek
tel. 25 675 55 66, fax. 25 675 55 36
www.sobtrade.pl, e-mail: sobtrade@sobtrade.pl

- wibroizolatory, materiały dźwiękoizolacyjne
- kompensatory gumowe i stalowe
- wstawki montażowe
- złącza rurowe
- zbiorniki
- korki pneumatyczne
- węże gumowe i stalowe
- elementy złączne rurociągu

