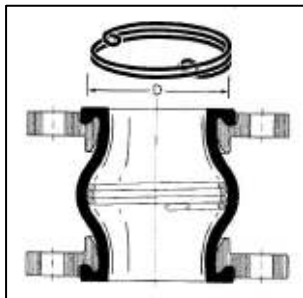


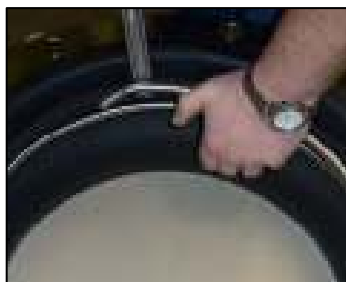
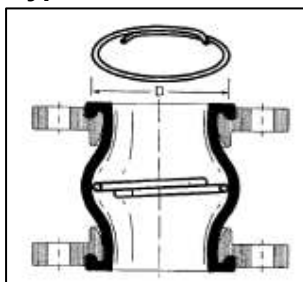
## PIERŚCIENIE PRÓŻNIOWE DO KOMPENSATORÓW GUMOWYCH INSTRUKCJA MONTAŻU

### Typ P/W; E, SD



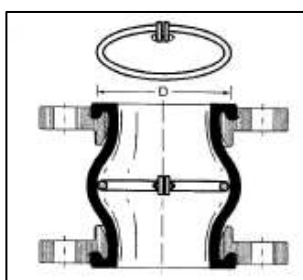
- najprostszy typ pierścieni, stosowany przy mniejszych średnicach kompensatorów
- dostępne wielkości: DN50-DN300
- przy dużych podciśnieniach lub zwiększonych prędkościach przepływu dla DN125 i większych średnic- zalecane użycie pierścieni mocniejszych, typu R
- grubość pierścienia oraz ilość zwojów spirali jest uzależniona od DN
- materiał: AISI 316 Ti (1.4571)

### Typ R, SR



- mocniejszy typ pierścieni, stosowany standardowo przy średnicach >DN300 oraz przy mniejszych kompensatorach pracujących w dużym podciśnieniu
- dostępne wielkości: DN125-DN600
- przy dużych podciśnieniach lub dużych prędkościach przepływu- dla DN500 i DN 600 zalecane użycie pierścieni mocniejszych, typu RV
- materiał: AISI 316 Ti (1.4571)

### Typ RV



- typ pierścieni przeznaczony do dużych kompensatorów, stosowany standardowo przy średnicach >DN600 oraz przy mniejszych kompensatorach pracujących w dużym podciśnieniu lub zwiększonych prędkościach przepływu
- dostępne wielkości: DN500-DN1000
- materiał: AISI 316 Ti (1.4571)

### Zdjęcia przedstawiają montaż pierścieni typu R/ SR.



1.



2.



3.



4.

**Wszystkie pierścienie ograniczają dopuszczalne (katalogowe) ruchy kompensatora o około 50%.**

- **UWAGA: podczas montażu nie należy używać ostrych narzędzi**
- w przypadku pierścieni RV jedyną różnicę stanowi zamek, przy którym trzeba dokręcić śrubkę i zabezpieczyć podkładką DIN93.
- w przypadku pierścieni typu R i RV, które są sztywniejsze- można się posłużyć łyżką montażową (jak na zdjęciu), przy pierścieniach typu P/W oraz E nie ma takiej konieczności (są one delikatniejsze, montażu dokonuje się ręcznie).

Kompensatory gumowe i stalowe, złącza rurowe. Węże gumowe i stalowe. Korki pneumatyczne. Wibroizolacje. Konstrukcje stalowe, kołnierze. Zbiorniki niskociśnieniowe.

**SOBTRADE Sp. z o.o. z siedzibą w Warszawie, Oddział w Ostrówku;** ul. Św. Jana Pawła II PRL 4G; 07-132 Ostrówek; tel. 25 675 55 66; fax 25 675 55 36  
e-mail: [kompensatory@sobtrade.pl](mailto:kompensatory@sobtrade.pl) [www.sobtrade.pl](http://www.sobtrade.pl)